



Paris, le 4 janvier 2010

**CCFA : INFORMATION PRESSE**

**Marché automobile français (VP) décembre 2009/2008 : + 48,6%**  
**12 mois 2009/2008 : + 10,7% (données brutes)**

• **DÉCEMBRE 2009**

**(VP) Voitures particulières : +48,6%**

En décembre 2009, avec **228 451 immatriculations**, le marché français des voitures particulières neuves est **en hausse de 48,6% avec le même nombre de jours ouvrables** par rapport à décembre 2008 (22 jours en décembre 2009 comme en 2008).

**(VUL) Véhicules utilitaires légers : +15,5%**

Avec **36 262 immatriculations** au mois de décembre 2009, le marché français des véhicules utilitaires légers neufs (moins de 5,1 tonnes) est **en hausse de 15,5% avec le même nombre de jours ouvrables** par rapport à décembre 2008.

**(VP + VUL) Véhicules légers : +43%**

**264 713 véhicules légers neufs** (voitures particulières et véhicules utilitaires légers de moins de 5,1 tonnes) ont été immatriculés en décembre 2009, soit une **hausse de 43% avec le même nombre de jours ouvrables** par rapport à décembre 2008.

**(VI) Véhicules industriels : -41,5%**

Avec **2 297 immatriculations** au mois de décembre 2009, le marché français du véhicule industriel de plus de 5 tonnes est **en baisse de 41,5%** par rapport à décembre 2008.

• **12 MOIS 2009 (Janvier à décembre)**

**(VP) Voitures particulières : +10,7% / +11,1% c.j.o.\***

Sur le cumul de janvier à décembre 2009, avec **2 268 730 immatriculations**, le marché français des voitures particulières neuves est **en hausse de 10,7% en données brutes et de 11,1% à nombre de jours ouvrables comparable** par rapport à la même période de 2008 (252 jours en 2009, 253 jours en 2008).

**(VUL) Véhicules utilitaires légers : -18,7% / -18,4% c.j.o.**

Avec **373 997 immatriculations** au cours des douze mois de 2009, le marché français des véhicules utilitaires légers neufs (moins de 5,1 tonnes) est **en baisse de 18,7% en données brutes et de 18,4% à nombre de jours ouvrables comparable** par rapport à la même période de 2008.

**(VP + VUL) Véhicules légers : +5,3% / +5,7% c.j.o.**

**2 642 727 véhicules légers neufs** (voitures particulières et véhicules utilitaires légers de moins de 5,1 tonnes) ont été immatriculés sur le cumul de janvier à décembre 2009, soit une **hausse de 5,3% en données brutes et de 5,7% à nombre de jours ouvrables comparable** par rapport à la même période de 2008.

**(VI) Véhicules industriels : -38,2%**

Avec **35 533 immatriculations** au cours des douze mois de 2009, le marché français du véhicule industriel de plus de 5 tonnes est **en baisse de 38,2%** par rapport à la même période de 2008.

**\*c.j.o. : corrigé des jours ouvrables**

**Direction de la Communication, François Roudier : 01 49 52 51 24**

**Relations Presse, Aurélie Muller : 01 49 52 52 55**

***Comité des Constructeurs Français d'Automobiles***

2, rue de Presbourg 75008 Paris  
Tél. 01 49 52 51 00 - Télécopie 01 47 23 74 73  
www.ccfca.fr

## Voitures Particulières Neuves

Groupes Marques	Déc. 2008 22j.		Déc. 2009 22/22j.			Jan. à Déc.2008 253j.		Jan. à Déc.2009 252/252j.		
	Volume	%	Volume	%	%Var (1)	Volume	%	Volume	%	%Var (1)
CITROEN	22 816	14,8	27 143	11,9	+19,0	289 397	14,1	339 820	15,0	+17,4
PEUGEOT	25 216	16,4	37 822	16,6	+50,0	343 904	16,8	377 665	16,6	+9,8
RENAULT	26 796	17,4	51 974	22,8	+94,0	449 334	21,9	505 521	22,3	+12,5
<b>AUTRES</b>	7	0,0	<b>8</b>	<b>0,0</b>	<b>+14,3</b>	35	0,0	<b>76</b>	<b>0,0</b>	<b>++</b>
<b>MARQUES FRANCAISES</b>	<b>74 835</b>	<b>48,7</b>	<b>116 947</b>	<b>51,2</b>	<b>+56,3</b>	<b>1 082 670</b>	<b>52,8</b>	<b>1 223 082</b>	<b>53,9</b>	<b>+13,0</b>
<b>B.M.W.</b>	5 130	3,3	<b>6 764</b>	<b>3,0</b>	<b>+31,9</b>	68 149	3,3	<b>61 170</b>	<b>2,7</b>	<b>-10,2</b>
B.M.W. (marque)	3 874	2,5	4 690	2,1	+21,1	49 145	2,4	43 394	1,9	-11,7
<b>GROUPE MERCEDES</b>	4 466	2,9	<b>6 171</b>	<b>2,7</b>	<b>+38,2</b>	60 164	2,9	<b>58 779</b>	<b>2,6</b>	<b>-2,3</b>
MERCEDES	3 838	2,5	5 380	2,4	+40,2	51 495	2,5	50 860	2,2	-1,2
<b>GROUPE FIAT</b>	5 605	3,6	<b>8 003</b>	<b>3,5</b>	<b>+42,8</b>	89 046	4,3	<b>99 417</b>	<b>4,4</b>	<b>+11,6</b>
FIAT(marque)	4 239	2,8	6 593	2,9	+55,5	73 499	3,6	82 286	3,6	+12,0
<b>GROUPE FORD</b>	8 959	5,8	<b>14 535</b>	<b>6,4</b>	<b>+62,2</b>	123 118	6,0	<b>145 066</b>	<b>6,4</b>	<b>+17,8</b>
FORD (marque)	8 163	5,3	13 293	5,8	+62,8	112 125	5,5	133 067	5,9	+18,7
<b>G.M. EUROPE</b>	9 282	6,0	<b>12 438</b>	<b>5,4</b>	<b>+34,0</b>	102 240	5,0	<b>111 980</b>	<b>4,9</b>	<b>+9,5</b>
OPEL	8 103	5,3	9 735	4,3	+20,1	89 774	4,4	89 259	3,9	-0,6
<b>HYUNDAI</b>	2 433	1,6	<b>4 090</b>	<b>1,8</b>	<b>+68,1</b>	34 181	1,7	<b>42 663</b>	<b>1,9</b>	<b>+24,8</b>
<b>NISSAN</b>	2 791	1,8	<b>6 561</b>	<b>2,9</b>	<b>++</b>	38 176	1,9	<b>45 899</b>	<b>2,0</b>	<b>+20,2</b>
<b>TOYOTA + LEXUS</b>	6 676	4,3	<b>10 242</b>	<b>4,5</b>	<b>+53,4</b>	94 051	4,6	<b>92 175</b>	<b>4,1</b>	<b>-2,0</b>
<b>GROUPE VOLKSWAGEN</b>	24 158	15,7	<b>27 111</b>	<b>11,9</b>	<b>+12,2</b>	244 857	11,9	<b>257 108</b>	<b>11,3</b>	<b>+5,0</b>
VOLKSWAGEN (marque)	15 509	10,1	16 101	7,0	+3,8	144 465	7,0	150 373	6,6	+4,1
AUDI	4 137	2,7	4 769	2,1	+15,3	47 850	2,3	49 084	2,2	+2,6
SEAT	3 023	2,0	3 776	1,7	+24,9	34 770	1,7	38 362	1,7	+10,3
<b>AUTRES</b>	9 351	6,1	<b>15 589</b>	<b>6,8</b>	<b>+66,7</b>	113 631	5,5	<b>131 391</b>	<b>5,8</b>	<b>+15,6</b>
DACIA	4 377	2,8	8 580	3,8	+96,0	43 514	2,1	60 719	2,7	+39,5
SUZUKI	1 811	1,2	2 740	1,2	+51,3	25 308	1,2	29 021	1,3	+14,7
<b>MARQUES ETRANGERES</b>	<b>78 851</b>	<b>51,3</b>	<b>111 504</b>	<b>48,8</b>	<b>+41,4</b>	<b>967 613</b>	<b>47,2</b>	<b>1 045 648</b>	<b>46,1</b>	<b>+8,1</b>
<b>TOTAL GENERAL</b>	<b>153 686</b>	<b>100,0</b>	<b>228 451</b>	<b>100,0</b>	<b>+48,6</b>	<b>2 050 283</b>	<b>100,0</b>	<b>2 268 730</b>	<b>100,0</b>	<b>+10,7</b>

Groupes	Déc. 2008 22j.		Déc. 2009 22/22j.			Jan. à Déc.2009 252/252j.		
	Volume	%	Volume	%	%Var (1)	Volume	%	%Var (1)
<b>PSA PEUGEOT CITROEN</b>	<b>48 032</b>	<b>31,3</b>	64 965	28,4	+35,3	<b>717 485</b>	<b>31,6</b>	<b>+13,3</b>
CITROEN	22 816	14,8	27 143	11,9	+19,0	339 820	15,0	+17,4
PEUGEOT	25 216	16,4	37 822	16,6	+50,0	377 665	16,6	+9,8
<b>GROUPE RENAULT</b>	<b>31 173</b>	<b>20,3</b>	60 554	26,5	+94,3	<b>566 240</b>	<b>25,0</b>	<b>+14,9</b>
RENAULT	26 796	17,4	51 974	22,8	+94,0	505 521	22,3	+12,5
DACIA	4 377	2,8	8 580	3,8	+96,0	60 719	2,7	+39,5

(1) non corrigée des jours ouvrables

Dans ce tableau, ne sont mentionnées que les marques détenant au moins 1 % du marché toutes marques

## Voitures Particulières et Véhicules Utilitaires Neufs Légers

Groupes Marques	Déc. 2008 22j.		Déc. 2009 22/22j.			Jan. à Déc.2008 253j.		Jan. à Déc.2009 252/252j.		
	Volume	%	Volume	%	% Var (1)	Volume	%	Volume	%	% Var (1)
CITROEN	29 352	15,9	33 251	12,6	+13,3	367 990	14,7	406 661	15,4	+10,5
PEUGEOT	31 411	17,0	44 976	17,0	+43,2	426 160	17,0	444 103	16,8	+4,2
RENAULT	34 797	18,8	63 722	24,1	+83,1	594 084	23,7	622 022	23,5	+4,7
<b>AUTRES</b>	40	0,0	<b>80</b>	<b>0,0</b>	<b>++</b>	495	0,0	<b>608</b>	<b>0,0</b>	<b>+22,8</b>
<b>MARQUES FRANCAISES</b>	<b>95 600</b>	<b>51,6</b>	<b>142 029</b>	<b>53,7</b>	<b>+48,6</b>	<b>1 388 729</b>	<b>55,3</b>	<b>1 473 394</b>	<b>55,8</b>	<b>+6,1</b>
<b>B.M.W.</b>	5 156	2,8	<b>6 775</b>	<b>2,6</b>	<b>+31,4</b>	68 420	2,7	<b>61 348</b>	<b>2,3</b>	<b>-10,3</b>
B.M.W. (marque)	3 900	2,1	4 701	1,8	+20,5	49 401	2,0	43 566	1,6	-11,8
<b>GROUPE MERCEDES</b>	5 977	3,2	<b>7 834</b>	<b>3,0</b>	<b>+31,1</b>	82 673	3,3	<b>75 713</b>	<b>2,9</b>	<b>-8,4</b>
MERCEDES	5 349	2,9	7 043	2,7	+31,7	74 004	2,9	67 794	2,6	-8,4
<b>GROUPE FIAT</b>	8 852	4,8	<b>10 992</b>	<b>4,2</b>	<b>+24,2</b>	143 438	5,7	<b>142 488</b>	<b>5,4</b>	<b>-0,7</b>
FIAT(marque)	6 459	3,5	8 749	3,3	+35,5	109 902	4,4	114 660	4,3	+4,3
<b>GROUPE FORD</b>	10 887	5,9	<b>16 262</b>	<b>6,1</b>	<b>+49,4</b>	148 073	5,9	<b>165 471</b>	<b>6,3</b>	<b>+11,7</b>
FORD (marque)	10 065	5,4	15 002	5,7	+49,1	136 890	5,5	153 270	5,8	+12,0
<b>G.M. EUROPE</b>	10 266	5,5	<b>13 178</b>	<b>5,0</b>	<b>+28,4</b>	113 870	4,5	<b>118 763</b>	<b>4,5</b>	<b>+4,3</b>
OPEL	9 087	4,9	10 473	4,0	+15,3	101 380	4,0	96 031	3,6	-5,3
<b>HYUNDAI + KIA</b>	2 494	1,3	<b>4 131</b>	<b>1,6</b>	<b>+65,6</b>	34 943	1,4	<b>43 138</b>	<b>1,6</b>	<b>+23,5</b>
<b>NISSAN</b>	3 364	1,8	<b>7 398</b>	<b>2,8</b>	<b>++</b>	46 625	1,9	<b>52 397</b>	<b>2,0</b>	<b>+12,4</b>
NISSAN	3 350	1,8	7 390	2,8	++	46 603	1,9	52 249	2,0	+12,1
<b>TOYOTA + LEXUS</b>	7 264	3,9	<b>10 696</b>	<b>4,0</b>	<b>+47,2</b>	101 071	4,0	<b>96 525</b>	<b>3,7</b>	<b>-4,5</b>
TOYOTA	6 982	3,8	10 265	3,9	+47,0	97 026	3,9	92 586	3,5	-4,6
<b>GROUPE VOLKSWAGEN</b>	25 236	13,6	<b>28 412</b>	<b>10,7</b>	<b>+12,6</b>	259 966	10,4	<b>269 912</b>	<b>10,2</b>	<b>+3,8</b>
VOLKSWAGEN (marque)	16 489	8,9	17 281	6,5	+4,8	158 178	6,3	161 880	6,1	+2,3
AUDI	4 186	2,3	4 828	1,8	+15,3	48 423	1,9	49 703	1,9	+2,6
SEAT	3 036	1,6	3 826	1,4	+26,0	35 146	1,4	38 811	1,5	+10,4
<b>AUTRES</b>	9 999	5,4	<b>17 006</b>	<b>6,4</b>	<b>+70,1</b>	122 748	4,9	<b>143 578</b>	<b>5,4</b>	<b>+17,0</b>
DACIA	4 393	2,4	9 336	3,5	++	43 567	1,7	65 956	2,5	+51,4
SUZUKI	1 875	1,0	2 787	1,1	+48,6	26 202	1,0	29 631	1,1	+13,1
<b>MARQUES ETRANGERES</b>	<b>89 495</b>	<b>48,4</b>	<b>122 684</b>	<b>46,3</b>	<b>+37,1</b>	<b>1 121 827</b>	<b>44,7</b>	<b>1 169 333</b>	<b>44,2</b>	<b>+4,2</b>
<b>TOTAL GENERAL</b>	<b>185 095</b>	<b>100,0</b>	<b>264 713</b>	<b>100,0</b>	<b>+43,0</b>	<b>2 510 556</b>	<b>100,0</b>	<b>2 642 727</b>	<b>100,0</b>	<b>+5,3</b>

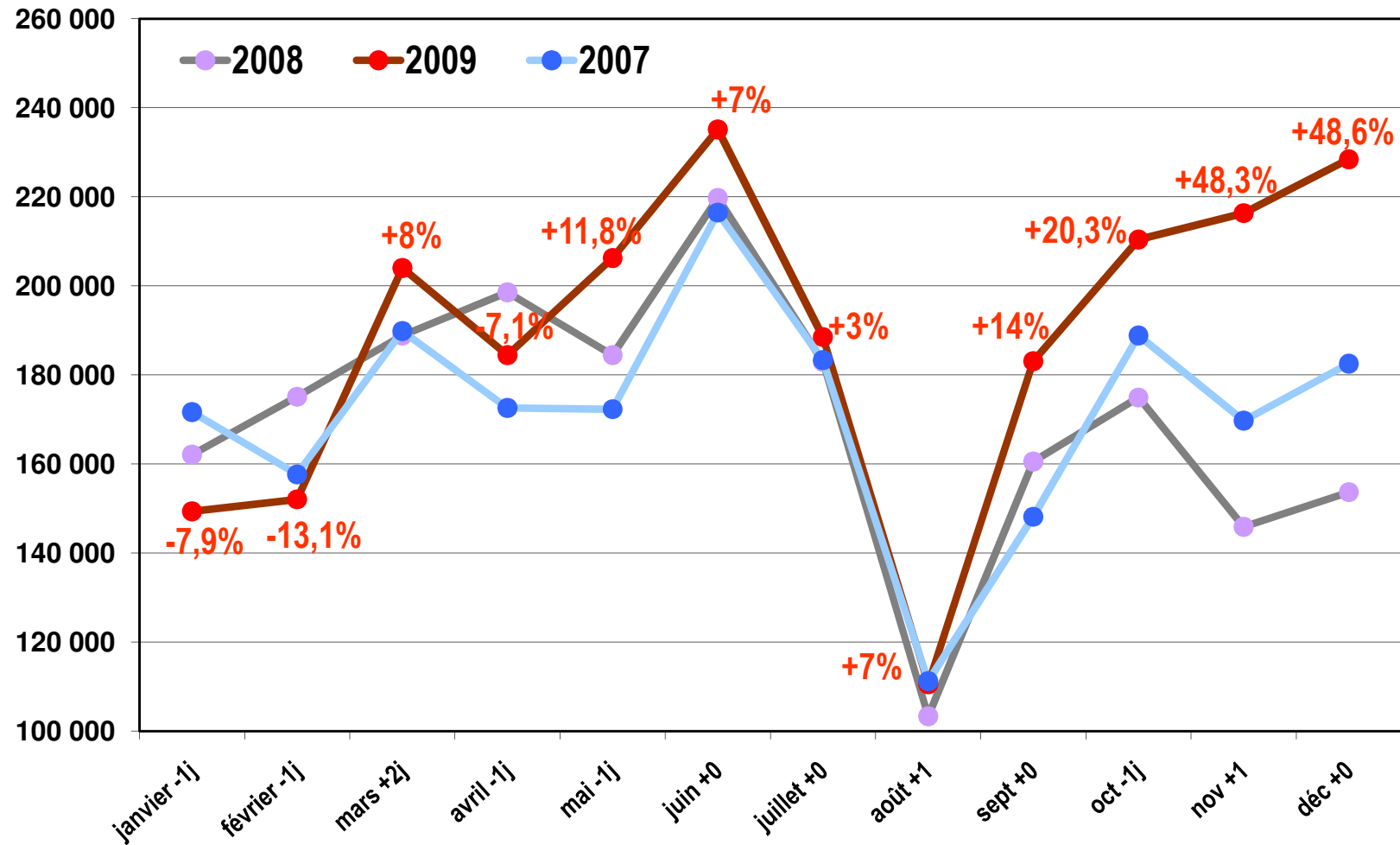
Groupes	Déc. 2008 22j.		Déc. 2009 22/22j.			Jan. à Déc.2009 252/252j.		
	Volume	%	Volume	%	% Var (1)	Volume	%	% Var (1)
<b>PSA PEUGEOT CITROEN</b>	<b>60 763</b>	<b>32,8</b>	78 227	29,6	+28,7	<b>850 764</b>	<b>32,2</b>	<b>+7,1</b>
CITROEN	29 352	15,9	33 251	12,6	+13,3	406 661	15,4	+10,5
PEUGEOT	31 411	17,0	44 976	17,0	+43,2	444 103	16,8	+4,2
<b>GROUPE RENAULT</b>	<b>39 190</b>	<b>21,2</b>	73 058	27,6	+86,4	<b>687 978</b>	<b>26,0</b>	<b>+7,9</b>
RENAULT	34 797	18,8	63 722	24,1	+83,1	622 022	23,5	+4,7
DACIA	4 393	2,4	9 336	3,5	++	65 956	2,5	+51,4

(1) non corrigée des jours ouvrables

Dans ce tableau, ne sont mentionnées que les marques détenant au moins 1 % du marché toutes marques.

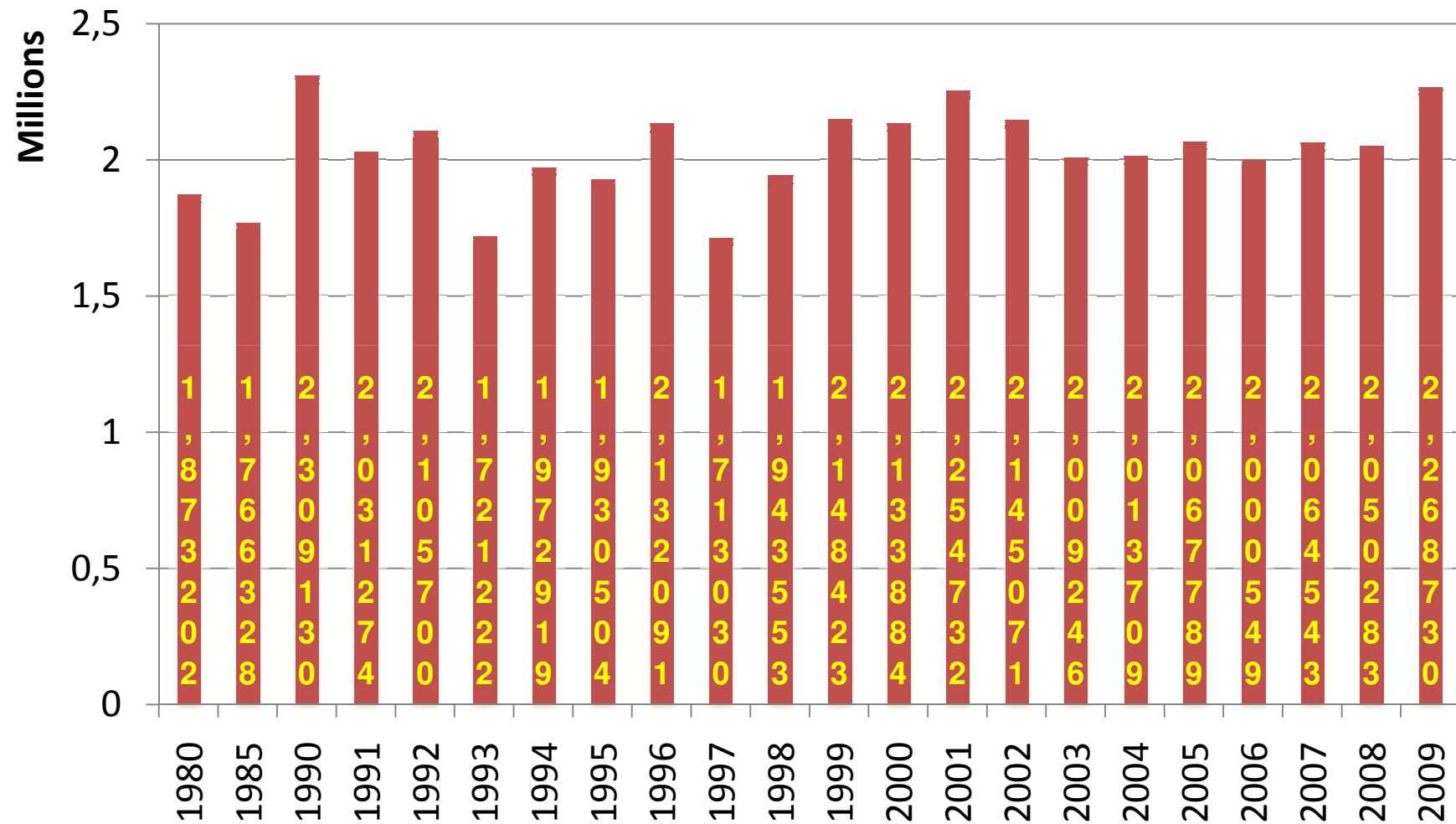
# Immatriculations de VP en France 2009/2008/2007

**Marché 12 mois 2009 = 2 268 730 voitures soit +10,7% (+11,1% en c.j.o.)**



**En axe des abscisses : mois et différentiel de jours ouvrables 2009 par rapport à 2008**

## Immatriculations de VP en France depuis 1980



## Immatriculations de VP en France depuis 1980

1980	1985	1990	1991	1992	1993	1994	1995	1996	1997	1998	1999
1873202	1766328	2309130	2031274	2105700	1721222	1972919	1930504	2132091	1713030	1943553	2148423

2000	2001	2002	2003	2004	2005	2006	2007	2008	2009
2133884	2254732	2145071	2009246	2013709	2067789	2000549	2064543	2050283	2268730